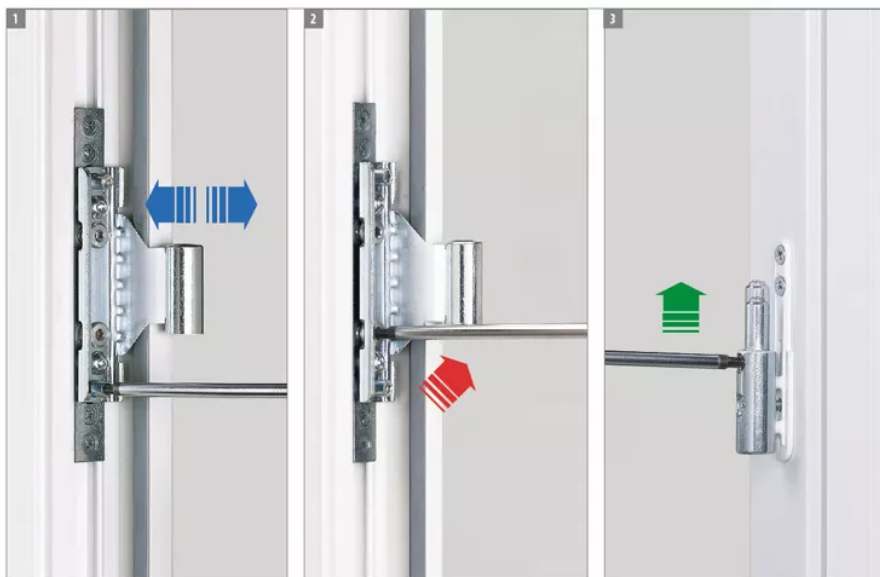


Zawiasy wkręcane i przykręcane z regulacją 3D



Zawiasy wkręcane i zawiasy przykręcane dedykowane są do montażu wewnętrznych oraz zewnętrznych drzwi o wadze od 40 kg do maksymalnie 160 kg. Dodatkowo modele Exacta 495, Ursus 495, Almax 499, Bixacta 483 oraz Rollacta 2 / Rollacta 3 zapewniają możliwość regulacji w trzech płaszczyznach (bocznej w skrzydle, wysokości oraz głębokości w ościeżnicy), co nie tylko ułatwia instalację, ale także ją przyspiesza zapewniając znaczną oszczędność czasu. Krótki czas montażu ma szczególnie istotne znaczenie w budynkach, w których istnieje konieczność zamontowania lub wymiany dużej ilości drzwi, takich jak na przykład apartamentowce czy obiekty użyteczności publicznej (hotele, biura, kliniki, szkoły itp.).

Zawiasy Exacta



Technologia produkcji **zawiasów Exacta** rozwijana jest od ponad dwudziestu lat. Dzięki temu ich jakość i trwałość stoi na bardzo wysokim poziomie.

Zawiasy Exacta gwarantują bezawaryjną oraz cichą pracę drzwi drewnianych z przylgą i posiadają Aprobatację Techniczną Halspan, która umożliwia ich zastosowanie w stolarce przeciwpożarowej. Dodatkowo zostały wyposażone w łożyskowane gniazdo trzpienia chroniące przed wycieraniem się materiału oraz teflonową wkładkę, którą umieszczono w górnej części zawiasów. Konstrukcja trzpieni umożliwia stabilne i pewne osadzenie zawiasu.

Model Exacta występuje w kilku wersjach o średnicy Ø14, Ø16 oraz Ø20 mm. Są one dedykowane do drzwi o maksymalnym ciężarze 80/100/120 kg.

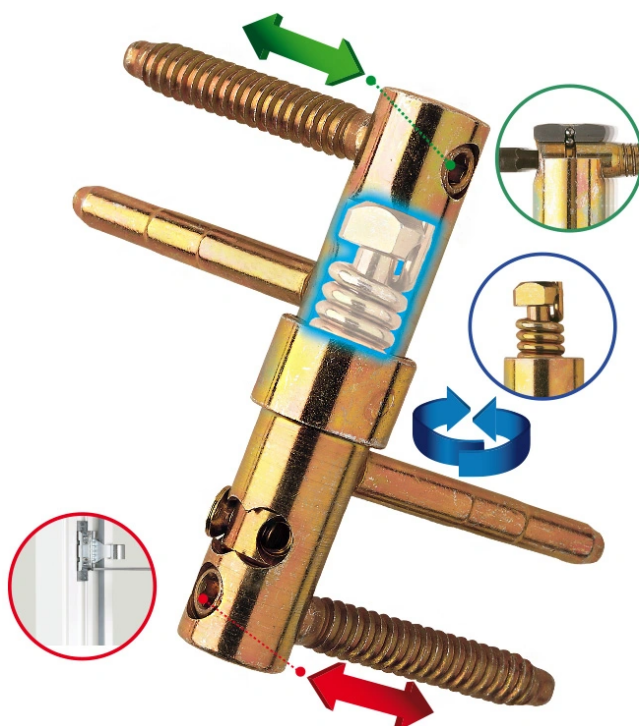
Zawias samozamykający Exacta 488 Self-Closing

Bardzo praktyczną funkcję samozamykającą oferuje dedykowany do współpracy z **zawiasami Exacta Ø16 model OT 488 Ø16 Self-Closing**, który pozwala regulować siłę oraz prędkość zamykania.

Można go zastosować do prawych lub lewych skrzydeł drzwiowych o maksymalnej wadze 40 kg (3 zawiasy) lub 60 kg (4 zawiasy). Do drzwi o ciężarze 40 kg zaleca się zamontowanie zawiasu OT 495 Ø16 w środkowej części skrzydła oraz dwóch zawiasów OT 488 Ø16 Self-Closing w górnej i dolnej części skrzydła.

Z kolei w przypadku drzwi, których maksymalna waga mieści się w przedziale od 40 kg do 60 kg rekomendowane jest

zainstalowanie dwóch zawiasów OT 495 Ø16 w górnej oraz dolnej części skrzydła oraz dwóch zawiasów OT 488 Ø16 Self-Closing w środkowej części skrzydła. W celu prawidłowego montażu, warto posłużyć się specjalnym, dedykowanym przyrządem dostępnym na zamówienie.



Wykończenia i nasadki

Zawiasy Exacta dostępne są w wersji galwanizowanej na biało lub żółto, a niektóre (jak na przykład Exacta 495 Ø16 lub Ø20) dostępne są dodatkowo w wykończeniu stal nierdzewna matowa. Do zawiasów Exacta można zamówić nasadki aluminiowe lub nylonowe płaskie oraz mosiężne płaskie lub ozdobne, które oferowane są w szerokiej gamie wykończeń i posiadają różne kształty (m.in. proste, zaokrąglone itp.).



Zawiasy Ursus



Ursus to rodzina zawiasów dedykowana do montażu masywnych drzwi o ponadprzeciętnych wymiarach oraz maksymalnej wadze do 80/120/160 kg.

W zależności od wersji i średnicy (Ø14, Ø16 lub Ø18 mm), zawiasy Ursus posiadają pięć lub sześć trzpieni, co umożliwia ich stabilne oraz pewne osadzenie. W celu ograniczenia tarcia, górna część zawiasów łożyskowana jest na kulce. Z kolei nylonowa wkładka zapobiega zużyciu materiału, z którego wykonane zostały zawiasy.

Zawiasy Ursus gwarantują wieloletnią stabilną i bezawaryjną pracę skrzydła drzwiowego. Ponadto są odpowiednie do zastosowania w drzwiach przeciwpożarowych. **Zawiasy Ursus** dostępne są w wersji galwanizowanej na biało. Na osobne zamówienie można zaopatrzyć się w aluminiowe, płaskie nasadki dostępne w wykończeniu chromowanym matowym lub połacnym.

Zawias Almax

Zawias Almax 499 o średnicy Ø16 mm dedykowany jest do drzwi drewnianych przylgowych o maksymalnej wadze 40 kg.

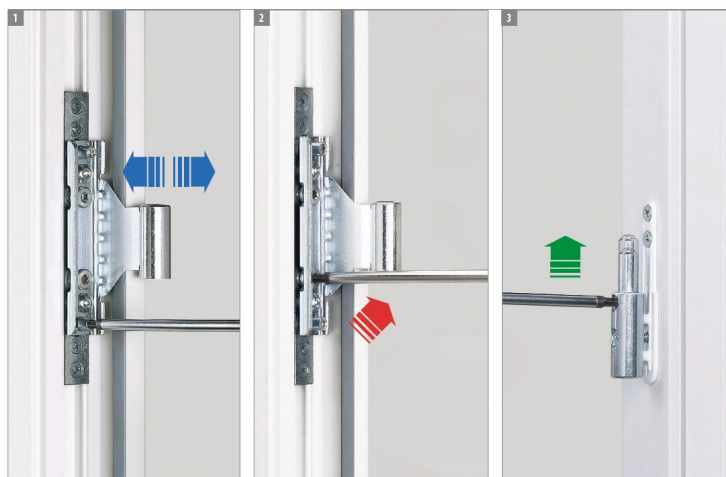
Oprócz możliwości regulacji położenia w trzech płaszczyznach, oferuje również funkcję unoszenia. Oznacza to, że w momencie otwierania drzwi podnosi ich skrzydło o 5 mm. Ze względu na tę cechę zalecany jest do zastosowania w pomieszczeniach z nierówną podłogą, wykładziną lub dywanem.

Zawias Almax dostępny jest w wykończeniu galwanizowanym na biało. Na osobne zamówienie można także zaopatrzyć się w lakierowaną, mosiężną nasadkę



Zawias Bixacta 483

1. Regulacja docisku (dotyczy modelu 483)
2. Regulacja boczna
3. Regulacja wysokości



Zawias przykręcany Bixacta 483 o średnicy $\varnothing 16$ mm dedykowany jest do drzwi wykonanych z PCV o maksymalnej wadze skrzydła 80 kg. Elementy mocujące zawiasu pasują do tzw. eurorowka, co sprawia, że model Bixacta 483 jest odpowiedni do zastosowania z większością dostępnych na rynku profili drzwiowych i okiennych.

Zaletą zawiasu jest również możliwość regulacji położenia w trzech płaszczyznach (bocznej, wysokości oraz docisku) przy użyciu zaledwie jednego klucza. Ponadto Bixacta 483 cechuje się atrakcyjnym, kompaktowym kształtem i można dopasować do niej szereg aluminiowych, mosiężnych i nylonowych nasadek. Dzięki zastosowaniu teflonowej wkładki w górnej części zawiasu, skrzydło drzwi pracuje stabilnie i cicho.

Wysoka jakość zastosowanych materiałów oraz łożyskowane śruby zawiasu gwarantują jego dużą wytrzymałość oraz bezawaryjną pracę drzwi. Konstrukcja trzpieni umożliwia stabilne osadzenie zawiasu, a dostępne na osobne zamówienie dedykowane przyrządy do montażu, zapewniają szybką i łatwą instalację Bixacty 483.

Zawiasy Rollacta

Zawiasy Rollacta występują w wersji dwuczęściowej (Rollacta 2) oraz trzyczęściowej (Rollacta 3). Obie wersje dedykowane są do stolarki PCV, zapewniają kąt otwarcia 180° oraz umożliwiają regulację położenia w trzech płaszczyznach. Przy zastosowaniu trzech zawiasów maksymalna nośność modelu Rollacta 2 wynosi 100 kg, a modelu Rollacta 3 - 120 kg.



1. W celu dokonania regulacji bocznej należy odblokować śrubę kontrującą.



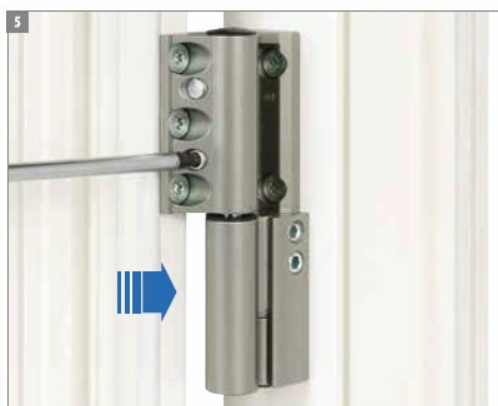
2. Dokonać regulacji w zakresie ± 2 mm.



3. Po zakończeniu regulacji należy zablokować śrubę kontrującą.



4. Regulacja pionowa w zakresie $-1/+3$ mm.



5. Regulacja docisku $\pm 1,5$ mm.

Montaż zawiasów polega na wkręceniu ich bezpośrednio w przylgę. W rezultacie gdy drzwi pozostają zamknięte, widoczna jest jedynie część skrzydłowa oraz ościeżnicowa zawiasów. Co więcej w trakcie instalacji nie występuje ingerencja w uszczelkę obwiedniową, a dzięki zastosowaniu trzpieni stabilizujących, zawiasy można bardzo dokładnie dopasować zarówno do samego skrzydła, jak i do ościeżnicy. Z kolei ustandaryzowanie średnic otworów i trzpieni stabilizujących gwarantuje oszczędność kosztów, a przede wszystkim czasu nie tylko podczas montażu, ale także w procesie produkcji.



1. W celu dokonania regulacji bocznej należy odblokować śruby kontujące.



2. Dokonać regulacji w zakresie ± 2 mm.



3. Po zakończeniu regulacji należy zablokować śruby kontujące.



4. Regulacja pionowa w zakresie $-1/+3$ mm.



5. Regulacja docisku $\pm 1,5$ mm.

